

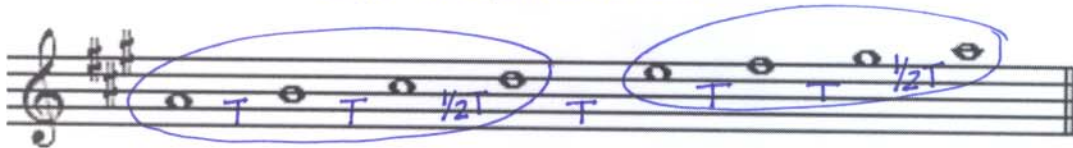
**Examen de théorie musicale  
Niveau II  
(Version 1)**

TOTAL: \_\_\_%

Nom : CORRIGÉ Prénom : \_\_\_\_\_ Unité : \_\_\_\_\_  
 Grade : \_\_\_\_\_ Sexe :  M  F  
 Instrument : \_\_\_\_\_ Date de naissance : \_\_\_\_\_

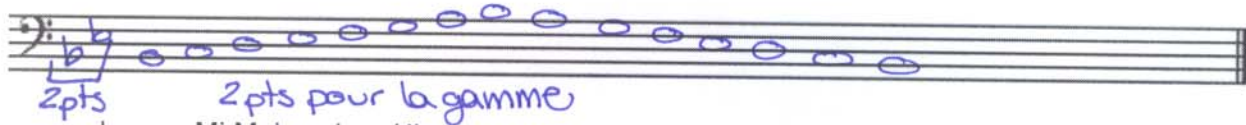
**ATTENTION** : Lisez attentivement chaque question avant d'y répondre afin d'éviter des erreurs d'inattention.

1. Encerclez les **tétracordes** (supérieur, inférieur), identifiez les **tons** et les  **demi-tons** de cette gamme majeure. (\_\_\_/9) *1 pt chaque élément*



2. Écrivez les gammes demandées (ascendantes et descendantes) :

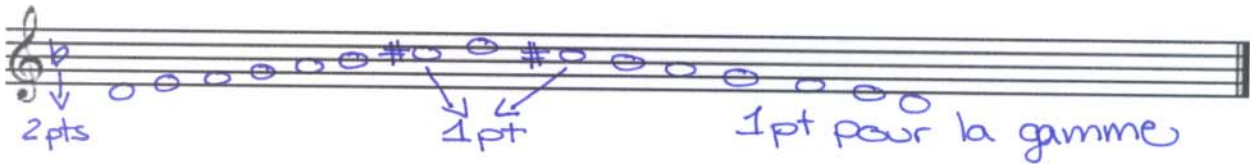
a. Sib Majeur (\_\_\_/4) *IMPORTANT*



b. Mi Majeur (\_\_\_/4) *2pts pour la gamme*



c. Ré mineur harmonique (\_\_\_/4) *1pt*



3. Nommez les altérations qui se retrouvent à l'armure de ces tonalités. (\_\_\_/4)

En Réb Majeur si<sup>b</sup> mi<sup>b</sup> la<sup>b</sup> ré<sup>b</sup> sol<sup>b</sup> *2pts*

En Si Majeur fa<sup>#</sup> do<sup>#</sup> sol<sup>#</sup> ré<sup>#</sup> la<sup>#</sup> *2pts*

*\*si les b et # ne sont pas écrits, donnez la moitié des points.*

4. Dans l'extrait ci-dessous, encerclez les notes qui sont altérées par les altérations à l'armure et faites un X sur celles qui sont altérées accidentellement. ( \_\_\_/8) *1pt chaque*



5. Complétez les mesures suivantes à l'aide d'une ou de plusieurs figures de note ou de silence en fonction du chiffre indicateur (attention à la division de chaque temps). ( \_\_\_/8) *1pt/mesure les rép. peuvent varier*



6. Complétez chaque mesure à l'aide d'un seul triolet. ( \_\_\_/4) *1pt/mesure*



7. Identifiez : ( \_\_\_/16) *2pts/rép.*

	En Ré majeur	En Fa majeur
La tonique	Ré	Fa
La dominante	La	Do
La médiante	Fa#	La
La gamme relative mineure	Si	ré

8. Identifiez la tonalité des extraits suivants (ex : Ré Maj) : ( \_\_\_/8)



Réponse : La maj 4pts



Réponse : Do min 4pts

9. Associez les termes italiens de gauche à ceux de droite. (\_\_\_/5)

- |               |                    |
|---------------|--------------------|
| A. a tempo    | 1. gai, vif        |
| B. presto     | 2. modéré (allant) |
| C. ritardando | 3. au mouvement    |
| D. andante    | 4. très vite       |
| E. allegro    | 5. en retardant    |

Réponses : A. 3 B. 4 C. 5 D. 2 E. 1 1pt/rép.

10. Mesurez les intervalles suivants (ex : septième). (\_\_\_/10) 2 pts /rép.

quinte    sixte    seconde    quarte    octave

11. Mesurez et qualifiez les intervalles suivants (ex : 3<sup>ce</sup> min). (\_\_\_/10)

1pt/ch    1pt/ch

3<sup>ce</sup> Maj    2<sup>de</sup> Maj    2<sup>de</sup> min    3<sup>ce</sup> Maj    3<sup>ce</sup> min

12. Transposez cet extrait une octave plus haut. (\_\_\_/6)

1pt  
5pts transposition. Les tiges doivent pointer vers le bas.  
BONNE CHANCE!