

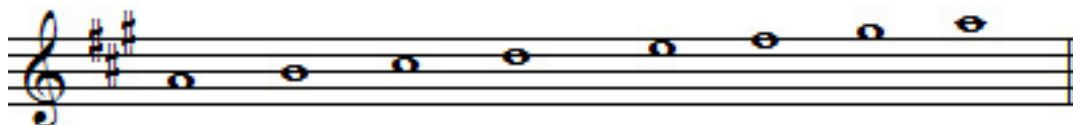
Examen de théorie musicale  
Niveau II  
(Version 1)

TOTAL: \_\_\_%

Nom : \_\_\_\_\_ Prénom : \_\_\_\_\_ Unité : \_\_\_\_\_  
Grade : \_\_\_\_\_ Sexe :  M  F  
Instrument : \_\_\_\_\_ Date de naissance : \_\_\_\_\_

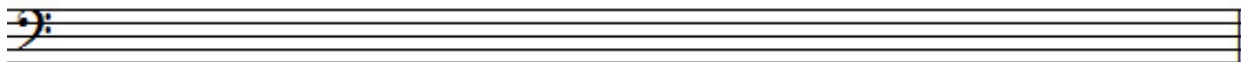
**ATTENTION** : Lisez attentivement chaque question avant d'y répondre afin d'éviter des erreurs d'inattention.

1. Encerclez les **tétracordes** (supérieur, inférieur), identifiez les **tons** et les **demi-tons** de cette gamme majeure. (\_\_\_/9)

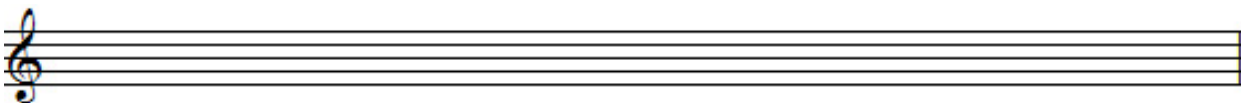


2. Écrivez les gammes demandées (ascendantes et descendantes) :

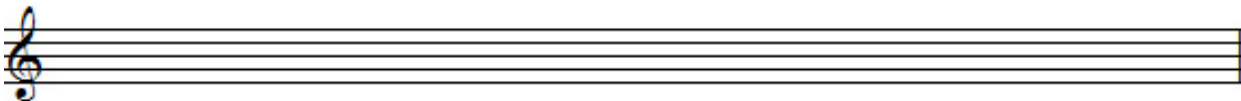
a. Sib Majeur (\_\_\_/4)



b. Mi Majeur (\_\_\_/4)



c. Ré mineur harmonique (\_\_\_/4)



3. Nommez les altérations qui se retrouvent à l'armure de ces tonalités. (\_\_\_/4)

En Ré<sup>b</sup> Majeur \_\_\_\_\_

En Si Majeur \_\_\_\_\_

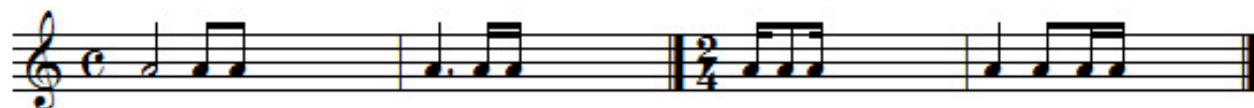
4. Dans l'extrait ci-dessous, encerclez les notes qui sont altérées par les altérations à l'armure et faites un X sur celles qui sont altérées accidentellement. (\_\_\_/8)



5. Complétez les mesures suivantes à l'aide d'une ou de plusieurs figures de note ou de silence en fonction du chiffre indicateur (attention à la division de chaque temps). (\_\_\_/8)



6. Complétez chaque mesure à l'aide d'un seul triolet. (\_\_\_/4)



7. Identifiez : (\_\_\_/16)

	En Ré majeur	En Fa majeur
La tonique		
La dominante		
La médiante		
La gamme relative mineure		

8. Identifiez la tonalité des extraits suivants (ex : Ré Maj) : (\_\_\_/8)



Réponse : \_\_\_\_\_



Réponse : \_\_\_\_\_

9. Associez les termes italiens de gauche à ceux de droite. (\_\_\_/5)

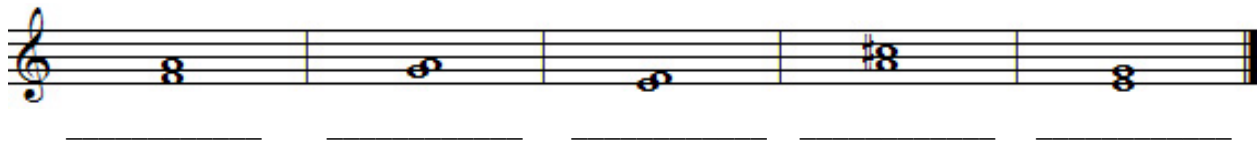
- |               |                    |
|---------------|--------------------|
| A. a tempo    | 1. gai, vif        |
| B. presto     | 2. modéré (allant) |
| C. ritardando | 3. au mouvement    |
| D. andante    | 4. très vite       |
| E. allegro    | 5. en retardant    |

Réponses : A. \_\_\_ B. \_\_\_ C. \_\_\_ D. \_\_\_ E. \_\_\_

10. Mesurez les intervalles suivants (ex : septième). (\_\_\_/10)



11. Mesurez et qualifiez les intervalles suivants (ex : 3<sup>ce</sup> min). (\_\_\_/10)



12. Transposez cet extrait une octave plus haut. (\_\_\_/6)



**BONNE CHANCE!**