

Examen de théorie musicale  
Niveau III  
(Version 1)

TOTAL: \_\_\_%

Nom : \_\_\_\_\_ Prénom : \_\_\_\_\_ Unité : \_\_\_\_\_  
Grade : \_\_\_\_\_ Sexe :  M  F  
Instrument : \_\_\_\_\_ Date de naissance : \_\_\_\_\_

**ATTENTION** : Lisez attentivement chaque question avant d'y répondre afin d'éviter des erreurs d'inattention.

1. Complétez les mesures suivantes à l'aide de figures de note ou de silence.

a. (\_\_\_/6)



b. (\_\_\_/6)



c. (\_\_\_/6)

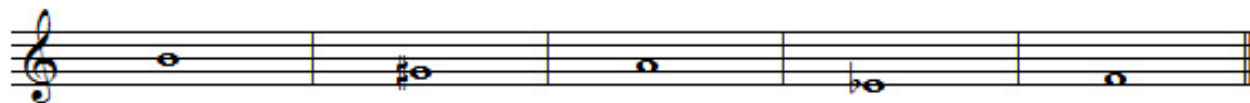


2. Identifiez et qualifiez les intervalles suivants (ex : 4te dim). (\_\_\_/12)



\_\_\_\_\_

3. Complétez les intervalles demandés. Utilisez la note inscrite comme note de base. (\_\_\_/10)



Quinte juste

Tierce majeure

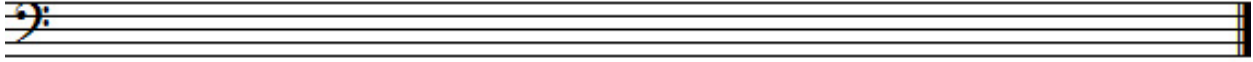
Quarte juste

Quinte augmentée

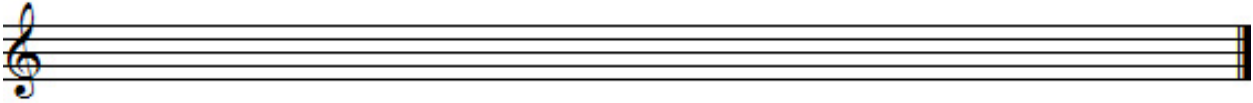
Octave diminuée

4. Écrivez les gammes demandées (ascendant et descendant). (\_\_\_/10)

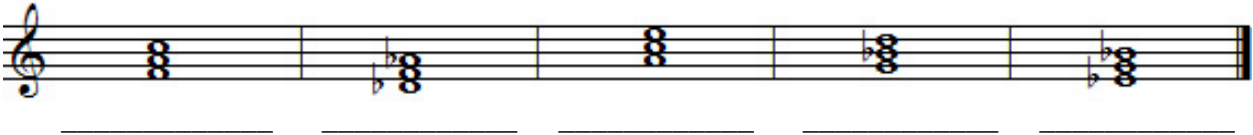
Ré mineur mélodique



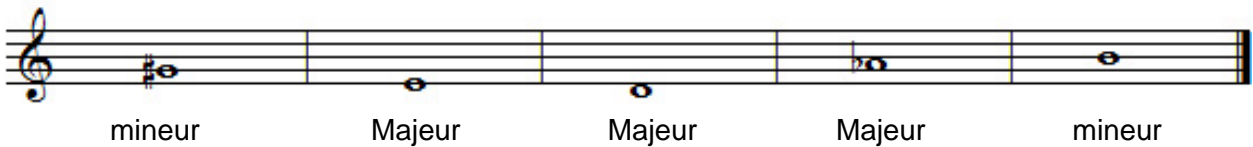
Si mineur mélodique



5. Qualifiez les accords suivants (ex : sol majeur). (\_\_\_/10)



6. Construisez les accords à trois sons suivants. La note inscrite doit être utilisée comme note de base. (\_\_\_/10)



7. Associez les termes italiens de gauche à ceux de droite. (\_\_\_/5)

- |               |                                     |
|---------------|-------------------------------------|
| A. piu mosso  | 1. avec dignité                     |
| B. con moto   | 2. pareil                           |
| C. leggiero   | 3. plus de mouvement                |
| D. maestoso   | 4. légèrement                       |
| E. espressivo | 5. avec mouvement                   |
| F. simile     | 6. jouer ou chanter avec expression |

Réponses : A. \_\_\_ B. \_\_\_ C. \_\_\_ D. \_\_\_ E. \_\_\_

8. Transposez cet extrait une seconde majeure plus bas. (\_\_\_/8)



The exercise consists of two staves. The top staff contains a musical excerpt in G major, 2/4 time, starting on G4. The notes are: G4 (quarter), A4 (quarter), B4 (quarter), C5 (quarter), B4-A4 (beamed eighth notes), G4 (quarter), F#4 (quarter), E4 (quarter), D4 (quarter), C4 (half). The bottom staff is an empty treble clef staff for the student's answer.

9. Transposez cet extrait une seconde majeure plus haut. (\_\_\_/8)



The exercise consists of two staves. The top staff contains a musical excerpt in A major, 3/4 time, starting on A4. The notes are: A4 (quarter), B4 (quarter), C5 (quarter), B4-A4 (beamed eighth notes), G4 (quarter), F#4 (quarter), E4 (quarter), D4 (quarter), C4 (half). The bottom staff is an empty treble clef staff for the student's answer.

10. Transposez cet extrait une octave plus haut en changeant de clé. (\_\_\_/8)



The exercise consists of two staves. The top staff contains a musical excerpt in C major, 6/8 time, starting on C4. The notes are: C4 (quarter), D4 (quarter), E4 (quarter), F4 (quarter), G4 (quarter), F4-E4 (beamed eighth notes), D4 (quarter), C4 (half). The bottom staff is an empty treble clef staff for the student's answer.

**BONNE CHANCE!**