

**RUDIMENTS DU NIVEAU ÉLÉMENTAIRE**

1. Coups simples – chaque main; valeur sur le métronome : la noire : 120



2. Coups simples – des deux mains; valeur sur le métronome : la noire : 120



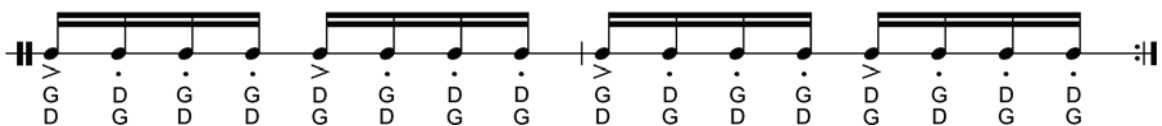
3. Introduction aux roulements fermés; valeur sur le métronome : la noire : 72



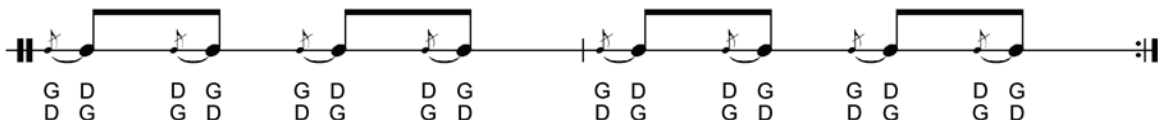
4. Coups doubles; valeur sur le métronome : la noire : 60



5. Roulements de tambour simples; valeur sur le métronome : la noire : 90



6. Flams; valeur sur le métronome : la noire : 60









7. Roulements de tambour simples; valeur sur le métronome : la noire = 120

G D G G D G D D G D G D G D G D

8. Roulements de tambour doubles; valeur sur le métronome : la noire = 120

D G D G D D G D G D G G D G D G D D G D G D G G

9. Roulements de tambour triples; valeur sur le métronome : la noire = 120

D G D G D G D G D G D G D G D G D G D G D G D

10. Drags de tambours; valeur sur le métronome : la noire = 60

GGD DDG GGD DDG GGD DDG GGD DDG

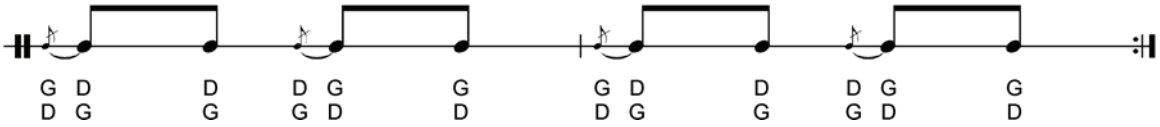
11. Doubles drag légers de tambours; valeur sur le métronome : la noire = 90

GGD GGD GDD GDDG D GGD GGD GDD GDDG D

12. Flams; valeur sur le métronome : la noire = 106

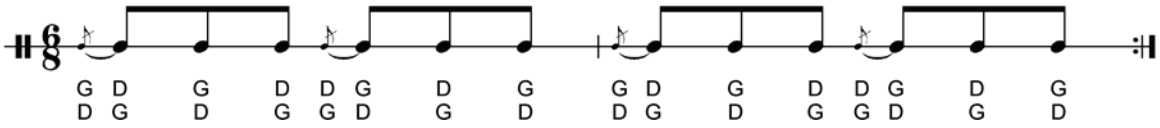
G D D G G D D G G D D G G D D G G D

13. Flams légers; valeur sur le métronome : la noire = 80



Musical notation for exercise 13. It consists of a single staff with a treble clef and a key signature of one sharp (F#). The melody is composed of four measures, each containing a pair of eighth notes beamed together. The notes are G4, D5, G4, D5, G4, D5, G4, D5. Below the staff, the notes are labeled with chord symbols: G D / D G, D G / G D, G D / D G, D G / G D.

14. Flams accentués; valeur sur le métronome : la noire = 120



Musical notation for exercise 14. It consists of a single staff with a treble clef and a key signature of one sharp (F#). The time signature is 6/8. The melody is composed of four measures, each containing a pair of eighth notes beamed together. The notes are G4, D5, G4, D5, G4, D5, G4, D5. Below the staff, the notes are labeled with chord symbols: G D / D G, G D / D G, D G / G D, D G / G D, G D / D G, G D / D G, D G / G D, D G / G D.







13. Roulements de tambour flams; valeur sur le métronome : la noire = 60

G D G D D D G D G G      G D G D D D G D G G

14. Roulements de tambour traînés n° 1; valeur sur le métronome : la noire = 90

D G G D G D D G D D G D G G      D G G D G R D G D D G D G G

15. Roulements de tambour traînés n° 2; valeur sur le métronome : la noire = 90

D G G D G G D G D D G G D D G D G G      D G G D G R D G D D G D G G

16. Drags de tambours; valeur sur le métronome : la noire = 60

G G D D D G G G D D D G G D D D G      G G D D D G G G D D D G

17. Doubles drag légers de tambours; valeur sur le métronome : la noire = 90

G G D G G D G D D G D D G D G G D G G D G D D G D D G D

18. Ruffs de quatre coups; valeur sur le métronome : la noire = 90

D G D G G D G D      D G D G G D G D

19. Flams; valeur sur le métronome : la noire = 120

G D    D G    G D    D G    G D    D G    G D    D G  
D G    G D    D G    G D    D G    G D    D G    G D

20. Flams légers; valeur sur le métronome : la noire = 100

G D    D    D G    G    G D    D    D G    G  
D G    G    G D    D    D G    G    G D    D

21. Flams accentués; valeur sur le métronome : la noire = 160

G D    G    D    D G    D    G    G D    G    D    D G    D    G  
D G    D    G    G D    G    D    D G    D    G    G D    G    D

**RUDIMENTS DU NIVEAU CINQ**

1. Roulements de cinq coups – ouverts et fermés; valeur sur le métronome : la noire = 120

D D G G D  
G G D D G

D D G G D  
D G G D D

D G G D D  
D G G D D

D G G D D  
D G G D D

D G G D D  
D G G D D

2. Roulements de neuf coups – ouverts et fermés; valeur sur le métronome : la noire = 120

G G D D G G D D G  
D D G G D D G G D

G G D D G G D D G  
D D G G D D G G D

G G D D G G D D G  
D D G G D D G G D

G G D D G G D D G  
D D G G D D G G D

3. Roulements de onze coups – ouverts et fermés; valeur sur le métronome : la noire = 80

G G D D G G D D G G D  
D D G G D D G G D D G

G G D D G G D D G  
D D G G D D G G D

G G D D G G D D G  
D D G G D D G G D

G G D D G G D D G  
D D G G D D G G D

4. Roulements de treize coups – ouverts et fermés; valeur sur le métronome : la noire = 90

GGDDGGDDGGDDGGDDGGDDGGDDGGDDGGDDGGD G G D D

5. Roulements de quinze coups – ouverts et fermés; valeur sur le métronome : la noire = 80

GGDDGGDDGGDDGGDDGGDDGGDDGGDDGGDDGGD G GD D

DDGGDDGGDDGGDDGGDDGGDDGGDDGGDDGGD D DG G

6. Roulements de six coups; valeur sur le métronome : la noire = 80

D G G D D G  
G D D G G D

D G G D D G  
G D D G G D

D G G D D G  
D G G D D G

D G G D D G  
D G G D D G

7. Roulements de dix coups; valeur sur le métronome : la noire = 80

D D G G D D G G D D G D  
G G D D G G D D G D

D D G G D D G G D D G D  
G G D D G G D D G D

8. Roulements de cinq coups sous forme de triolets – valeur sur le métronome : la noire = 90

D D G G D G G D D G  
G G D D G G D D G D

D G D G D G D G D G D G  
D G D G D G D G D G

9. Roulements de sept coups sous forme de triolets – valeur sur le métronome : la noire = 90

D D G G D D G G G D D G G D  
G G D D G G D D G G D D G

D G D G D G D G D G D G D G D  
D G D G D G D G D G D G

10. Roulements de treize coups sous forme de triolets – valeur sur le métronome : la noire = 90

D D G G D D G G D D G G D D G  
G G D D G G D D G G D D G

D G D G D G D G D G D G D G D  
D G D G D G D G D G D G

11. Ratamacues; valeur sur le métronome : la noire = 100

G G D G D G D D G D G D  
D D G D G D G G D G D G

G G D G D G D D G D G D  
D D G D G D G G D G D G

12. Ratamacues doubles; valeur sur le métronome : la noire = 100

D D G D D G D G D G  
G G D G G D G D G

G G D G G D G D G D  
D D G D D G D G D

D D G D D G D G D G  
G G D G G D G D G

13. Ratamacues triples; valeur sur le métronome : la noire = 80

14. Flamacues; valeur sur le métronome : la noire = 90

15. Roulements de tambour simples; valeur sur le métronome : la noire = 120

16. Roulements de tambour doubles; valeur sur le métronome : la noire = 120

17. Roulements de tambour triples; valeur sur le métronome : la noire = 120

18. Roulements de tambour flams; valeur sur le métronome : la noire = 90

19. Roulements de tambour traînés n° 1; valeur sur le métronome : la noire = 90

D G G D G D D G D D G D G G D G G D G R D G D D G D G G

20. Roulements de tambour traînés n° 2; valeur sur le métronome : la noire = 90

D G G D G G D G D D D D D D G D D G D G G D G D D G D G G D D G D G G

21. Roulements de tambour flams en sextolets; valeur sur le métronome : la noire = 80

G D G D D G G G D G D D G D D G D D G D D G D D

22. Moulins en doubles croches; valeur sur le métronome : la noire = 90

D D G D G G D G D D G D G G D G

23. Moulins flams en doubles croches; valeur sur le métronome : la noire = 90

G D D G D D G G D G G D D G D D G G D G

24. Drags de tambours; valeur sur le métronome : la noire = 60

G G D D D G G G D D D G G G D D D G G G D D D G

25. Doubles drag légers de tambours; valeur sur le métronome : la noire = 90

G G D G G D G D D G D D G D G G D G G D G D D G D D G D G G D G G D G D D G D D G D

